

RoHS / ELV 規制物質の分析

日本環境は高度な技術とノウハウを駆使し、企業の環境パートナーを目指しています。



2006年7月から始まったEU規制対策のために、

当社はまだEUにより公的に定められた分析法の

ないPBBs/PBDEs等を含めたRoHS/ELV規制

6項目の分析を行っております。当社は以前から

PBBsをはじめとする環境ホルモン物質の分析に取り組ん

でいる数少ない企業の一つであり、これらの経験を生かし、

高度な技術を必要とするGC/MSによる臭素系難燃剤の詳細分析について多数の実績があります。

また、これらの有機分析の技術を応用し、(社)電子情報技術産業協会(JEITA)のグリーン調達調査共通化協議会で指定された化学物質の多くにも対応致します。

カドミウム、鉛、総クロム及び水銀などの重金属類の分析については、効率がよく精度の高いマイクロウェーブ分解による前処理と、最先端の測定方法であるICP/MS法を導入した一括処理により、精度の向上と分析コストの低減の両立を実現しました。

RoHS指令6項目の分析を承ります。
安価な当社のサービスをご利用ください。

最新鋭の分析機器と経験により信頼性の高いデータを提供します。



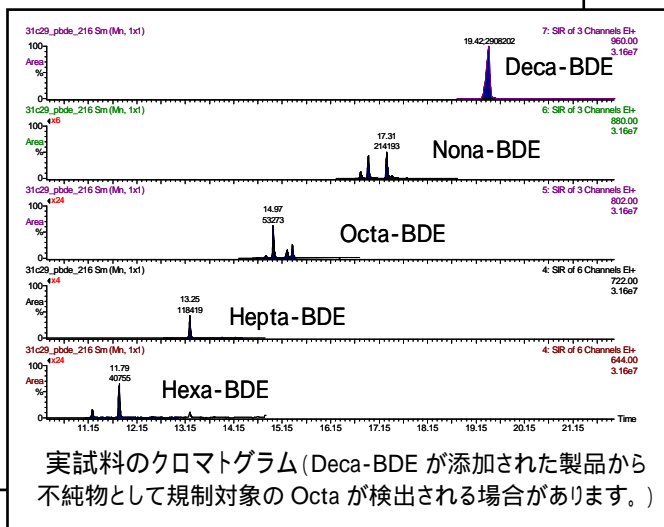
マイクロウェーブ分解装置



PBBs/PBDEs 分析用 GC/MS



重金属分析用 ICP/MS



精度管理された社内ラボでの大量処理により低価格を実現

対象項目 ¹		下限値 ² ppm, μg/cm ²	分析方法	納期 ³
詳細分析	重金属	カドミウム(Cd) ⁴	マイクロウェーブ分解 ICP/MS 法 (EPA Method 3052 法準拠) EPA Method: アメリカ環境保護庁 廃棄物等の試験法	5 営業日
		鉛(Pb)		
		水銀(Hg)		
		総クロム(T-Cr)		
		六価クロム(Cr ⁶⁺) ⁵		
	有機	ポリ臭化ビフェニール類(PBBs)	溶媒抽出-GC/MS 法	
		ポリ臭化ジフェニルエーテル類(PBDEs) ⁶		
簡易分析	Cd,Pb,T-Cr,Hg,T-Br ⁷	-	蛍光 X 線分析	3 営業日

- 原則として部品単位での分析になります。
組立てられた状態では分析できませんのでご了承ください。
試料の性状から前処理費用を別途頂く場合があります。
- 下限値は試料の性状により変更させて頂く場合があります。
- 一般的な試料については、弊社に試料到着後、翌日起算の 5 営業日目に結果をご報告致します。
特急分析コースもご用意しております。
- BS EN 1122 によるカドミウムの分析にも別途対応いたします。価格についてはご相談ください。
- 六価クロムは試料表面からの溶出試験になります。
- PBBs/PBDEs は Mono ~ Deca の合計量 及び Mono ~ Deca を全て個別に報告致します。
- 蛍光 X 線分析は簡易法であり精密分析ではありません。

お問い合わせ頂ければ価格などを
直ちに回答致します。

最先端の精度管理を誇る中央研究所が信頼性の高いデータを提供いたします。

RoHS/ELV 関連物質以外の化学物質分析も承ります。

- ・ アゾ染料及びフタル酸エステル類等の JEITA 調査対象物質の測定
- ・ 小型チャンバーによる建材中の放散量測定 (JIS A 1901)
- ・ 加熱チャンバーによる半導体中のフタル酸エステル類・環状シロキサンなどの分析



RoHS/ELV 分析の
お問い合わせ先:



日本環境株式会社

環境計量証明事業所
www.n-kankyo.com

中央研究所 〒236-0003 神奈川県横浜市金沢区幸浦 2-1-13 TEL.045-780-3831 FAX.045-780-3849

<環境計量カンパニー>

東京事業所 〒134-0091 東京都江戸川区船堀 5-11-19

TEL.03-5676-8711 FAX.03-5676-8710

横浜事業所 〒236-0003 神奈川県横浜市金沢区幸浦 2-1-13

TEL.045-780-3848 FAX.045-780-3859

千葉支店 〒272-0014 千葉県市川市田尻 3-4-1

TEL.047-370-2561 FAX.047-370-3050

埼玉支店 〒336-0964 埼玉県さいたま市緑区東大門 2-2-14

TEL.048-812-6222 FAX.048-878-7563

大阪支店 〒533-0013 大阪市東淀川区豊里 1-7-23

TEL.06-6990-7571 FAX.06-6990-7572

<環境調査カンパニー>

〒230-0051 神奈川県横浜市鶴見区鶴見中央 3-12-31

TEL.045-501-8929 FAX.045-504-2506

本社 〒101-0045 東京都千代田区神田鍛冶町 3-3

TEL.03-5207-6701 FAX.03-5296-0075